



BENDE

**ISTRUZIONI
A PROVA DI BIONDA**
(ANCHE TINTA)
(ANCHE CON LO SHATUSH)



VERALAB™

Il laboratorio dell'Estetista Cinica





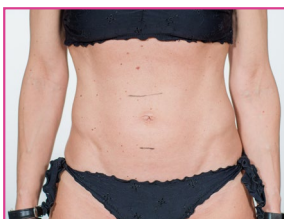
BENDE

SLIM_ME BENDE

Puoi guardare le video istruzioni cliccando sul link che ti è arrivato via e-mail.
(Non hai ricevuto l'e-mail? scrivi subito ad assistenza@veralab.it)

Ricapitolando:

1. Rilassati, fai una faccia determinata e scegli un libro o un programma da guardare durante il tempo di posa.
2. **È inverno?** Scalda le bende di **Slim_me** su un calorifero per almeno mezz'ora prima di applicarlo.
È estate? Puoi applicare le bende anche fredde.
Mezza stagione? Lo sanno tutti che non esistono più.
3. Infilta il perizoma usa e getta.
4. È il momento misure: prendi il metro e una matita per gli occhi (nera) o un eye liner per segnare dei punti che ti facciano da riferimento per rimisurarti dopo il bendaggio.
5. Cerca di essere precisa nelle misurazioni.
6. Mettiti davanti ad uno specchio, traccia dei segni:
 - Due dita sopra le ginocchia
 - A metà coscia
 - Sul ciccietto dell'interno coscia
 - In corrispondenza della piega del gluteo sulle culotte de cheval.
 - Sulla vita
 - Due dita sotto l'ombelico



7. Stando dritta davanti allo specchio fatti una foto prima frontale a gambe unite e poi a gambe divaricate mettendo i piedi ai lati di una rivista che ti serve come misura, in modo da fare le foto nella stessa posizione dopo il trattamento.



8. È il momento bendaggio: mettili sul piatto doccia e avvolgi le bende dal ginocchio fino alla vita, su entrambe le gambe.



9. Indossa il tutone di cartene.

10. Zompetta fino a una poltrona o a un divano che avrai coperto con un telo per evitare di macchiarlo. (il tutone non è a tenuta stagna)



11. Lascia passare minimo 50 minuti.

12. Sbendati e asciuga con una salvietta l'acqua in eccesso.



13. RIMISURATI E RIGUARDA LE TUE FOTOGRAFIE.

SLIM_ME BENDE TIPS

Suggerimenti furbi per ottenere il miglior risultato possibile dal tuo **SLIM_ME**.

1. la pelle diventa più penetrabile dai principi attivi quando è **ESFOLIATA E BEN IDRATATA** quindi se non metti la crema dallo scorso settembre è il caso che tu qualche giorno prima di bendarti ti faccia uno scrub e idrati bene la pelle.
2. lo vi suggerisco di tenere le bende almeno 1 ora ma se riuscite a tenerle anche un'ora e mezza tanto meglio.
3. State al calduccio mentre siete bendate che favorisce la penetrazione dei principi attivi.
4. La pelle, dopo il trattamento, può risultare secca, è il normale effetto del sale. Applica la crema corpo.



BENDE



CONDIVIDI CON NOI I RISULTATI!



VERALAB™

Il laboratorio dell'Estetista Cinica

